

# ÁRBOL ESSENCE

Compagnie Multitude

Création *in situ*  
En Espace Public





# DISTRIBUTION

---

**Conception / Mise-en-scène :** Juliette FABRE

**Avec :** Juliette FABRE, Charlyne KAISER, Joël LORCERIE, Léo SORS, Elora VERDEIL

**Création sonore :** Joël LORCERIE, Léo SORS

**Scénographie :** Yves DIMIER, Sophie SAVIN

**Voix off :** Marc DOZIER, Pierre-Henri GOUYON, Francis HALLE, Mundiya KEPANGA,  
Véronique MURE

**Production :** Aurore LANNEAU

## Accueils en résidences et soutiens

Les Accords du Lion d'Or ▪ La Grange Rouge ▪ Espace des Arts, Scène Nationale  
Chalon-sur-Saône ▪ Chalon dans la Rue, Centre National des Arts de la Rue et de  
l'Espace Public ▪ Conservatoire à Rayonnement Régional du Grand Chalon ▪ Le  
Réservoir ▪ La Fabrique ▪ La Maison Jacques Copeau.

Soutien du Département de Saône-et-Loire pour la création du spectacle.  
Produit par la Compagnie Multitude.

La Compagnie Multitude est associée à Lh-écho Production.

*Árbol'essence* a été sélectionné aux Premices 2022 du Réseau Affluences, parrainé  
par Le Réservoir de Saint-Marcel.

*Árbol'essence* a été sélectionné pour l'Aube de la Création de Chalon dans la Rue  
2023.





# ÁRBOL'ESSENCE

---

**Durée : 45min**

**A partir de 6 ans**

Connaissez-vous les arbres que vous croisez chaque jour au détour des rues ?

*Árbol'essence* est une poésie urbaine tissée par la rencontre de cinq artistes avec les arbres citadins. Par la présence de ces géants de sève, trois danseuses et deux musiciens nous extraient du rythme de la ville où tout gémit, vrombit, suffoque.

En plaçant l'arbre comme partenaire, à part entière, chacun écrit l'histoire d'un corps à cœur, aussi intime qu'universel. Le quintet flirte avec son environnement direct, reliant les gestes aux mots, les objets aux sons, les spectateurs au vent.





# NOTE D'INTENTION

---

En août 2020, **après la lecture d'un article au sujet du plan Canopée**, je me suis interrogée sur la façon dont je pouvais **soutenir cet élan de végétalisation urbaine**. Comment mettre mon expérience et ma sensibilité au service de la communauté ? J'ai alors imaginé un projet où témoignages scientifiques, quotidiens et de peuples autochtones, s'allient à la danse, la musique et la peinture pour **interpeller les citoyens** et provoquer un changement de regard sur leur environnement journalier (rue, parc, forêt...). Ce spectacle **rend hommage aux arbres en les employant comme partenaires et confidents** de cinq artistes.

Créer *Árbol'essence*, c'est **retracer l'histoire des arbres présents sur notre territoire**. Du hêtre au bouleau, de l'if au tilleul, chacun a des caractéristiques et une personnalité propres, tant sur le plan physique que symbolique.

C'est aussi, **découvrir une connexion qui s'établit avec eux, au-delà des mots, dont chaque individu** (acteurs et spectateurs) **déroule le fil, intime et émouvant**. Des histoires entre les essences et nous se sont formées au cours de nos années d'expérimentations, elles sont le terreau de nos représentations, avec des tableaux tantôt agiles et joyeux pour l'érable, denses, patients et vifs pour le hêtre. Ou oscillant entre le souterrain et l'aérien pour le platane. **Ces tableaux s'entremêlent selon la circonférence et l'espace** de nos partenaires enracinés.

**Mêler le concret et le tangible à l'imaginaire et l'intuitif offre des espaces temps de respiration commune. Et dans cette quête, les arbres sont nos plus grands alliés.**

Juliette Fabre



# PROCESSUS D'UNE CRÉATION DOCUMENTAIRE

---



**Recherches théoriques**, approfondies, sur une vingtaine d'essences d'arbres en France (lectures, films, conférences...). 4 années de **rencontres et enregistrements** de scientifiques de renommée internationale (cf. distribution) et de citoyens français ou étrangers, sur leur rapport aux arbres.

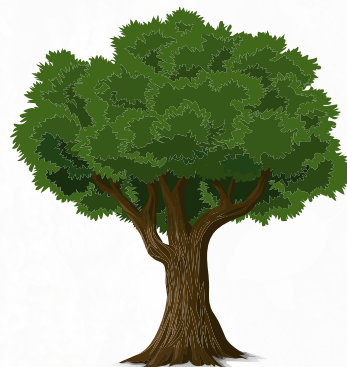
**Recherches chorégraphiques** à partir de ces connaissances, avec comme question : "Comment rencontre-t-on un arbre ?".

Des centaines d'heures d'improvisations en intérieur ou extérieur, travaillant sur nos cinq sens, la façon d'appréhender les espaces, troncs, écorces, branches... Apprentissage de la "disponibilité" à accueillir et transmettre un dialogue qui nous dépasse.



**Recherches musicales et scénographiques** : quels instruments acoustiques avec quelles essences ? Montage sonore des témoignages enregistrés (environ 20h). Recherche esthétique tendant vers le minimalisme, l'épure et la justesse.  
**Réalisation des œuvres peintes** par Yves Dimier et Sophie Savin (cf. page 5).

**Association** des différents éléments développés ci-dessus, pour concevoir **des tableaux en résonance avec chaque essence d'arbre**. Finalisation de notre boîte à outils, nous permettant une adaptation permanente. Chaque essence possède une dynamique propre, il est important d'amener les spectateurs à être en accord avec celle-ci.





# LA PEINTURE

La scénographie d'*Árbol'essence* réunie pour la première fois Yves Dimier et Sophie Savin autour d'une forêt imaginaire suspendue tout au long du parcours. Selon les lieux (jardin, forêt, parc..), les œuvres peuvent aller du petit format au grand kakémono.



Yves Dimier



Sophie Savin

Ces deux peintres sont installés à Oingt, dans la région des Pierres Dorées, près de Lyon. De naissance et de formation occidentale (Beaux-Arts Paris), Yves adopte les techniques et l'âme du **Shō japonais (calligraphie)** depuis une vingtaine d'années.

Il s'illustre en mettant le dessin, sous des formes vivantes, dans une discipline traditionnellement réservée à la représentation de sinogrammes. L'exécution est instantanée et sans retouche.

«Mes encres créent le lien entre imaginaire et figuratif, en s'inscrivant dans l'épure, à la recherche du geste parfait». «Ce n'est pas l'image qui compte, c'est le geste. L'intention précède le geste, elle le guide, celui-ci reste éphémère».



Pour *Árbol'essence*, Sophie Savin a préféré l'usage du **monotype**.

En estampe, le monotype est un procédé d'impression sans gravure qui produit un tirage unique. Le dessin est travaillé à l'encre sur un support lisse de type plexiglass, qui est ensuite imprimé sur le papier.

Une part est laissée au hasard... Les images qui se forment suggèrent des paysages, des forêts, des arbres, qui sont révélés en y apportant des détails et de la matière. Chaque sujet est inspiré par l'émotion procurée par la nature.



# LA COMPAGNIE

---

## Qui sommes nous ?

La Compagnie Multitude, est créée en 2021, par Juliette Fabre, à Chalon-sur-Saône. Elle évolue essentiellement dans **l'espace public**.

Son nom *Multitude*, vient de la traduction de "muchedumbre", l'un des termes espagnols signifiant "foule". Nous passons d'une vision globale, de masse (*foule*), à la réunion d'individualités (*muchedumbre / multitude*).

La poésie de cette traduction est devenue notre figure de proue.

Nos créations sont initiées par une recherche autour de la **communication inter-espèces, l'impact du mouvement et du son sur nos environnements directs**. Quels dialogues subtils en émergent ?

Ainsi, pas de frontières ni d'étiquettes ! Nous façonnons des projets *multi-disciplinaires* de connexion au Vivant, avec le public. Nous partons en quête d'une vibration commune, d'une union des singularités pour avancer.

## Nos actions ?

En une saison (23-24), nous avons touché environ **2 000 personnes**.

Que ce soit au travers d'**ateliers scolaires** ou de **représentations**, comme *Chalon dans la Rue*, ou le *Festi'wild*.

Sensibles à l'accessibilité de l'art auprès de tous les publics, nous **interventions régulièrement dans les quartiers prioritaires** de Chalon-sur-Saône en partenariat avec l'Espace des Arts - Scène Nationale.

Enfin, parce que ce sont les rencontres qui nous aident à grandir, **suite à une série d'ateliers autour du spectacle *Árbol'essence*** en 2023, nous avons invité nos amis **Marc Dozier, réalisateur** et **Mundiya Kepanga**, chef de tribu en Papouasie-Nouvelle-Guinée et **une des voix mondiales des peuples autochtones**, à présenter leur film *Frères des Arbres* auprès de 150 élèves de collège et primaire.



# NOTRE ÉQUIPE

## Juliette FABRE

Metteuse-en-scène

Son héritage franco-sibérien sensibiliste très tôt Juliette au rapport entretenu par les peuples premiers avec leur environnement. Elle choisit d'inviter à une perception plus animiste du monde par le biais artistique.

Formée comme comédienne, metteuse-en-scène (*Cie Vol Plané*, Conservatoires, *Master Expérimentations et Recherches dans les Arts de la Scène* à Bordeaux), elle travaille entre autres avec *Teatro del Silencio*, Lionel Courtot, Armand Gatti, Pierre-Emmanuel Rousseau... A partir de 2016, elle se tourne vers le mouvement au *Centre Européen de Théâtre Physique*, (*Cie Un Loup pour l'Homme*, *Collectif (La)Horde..*).

De 2018 à 2020, elle travaille comme cavalière-soigneur pour Bartabas (*Le Sacre de Stravinsky*, *Ex-Anima*), puis rejoint *Être Océan* (2022) de Bernardo Montet comme danseuse. Par la suite, elle se forme en tango argentin auprès de Carolina Udoviko, Asdine & Nadia Makouf et Patrick Miconnet, dont elle devient la partenaire lors des cours hebdomadaires, stages et démonstrations.



## Charlyne KAISER

Danseuse

Après une licence de danse, à Strasbourg, et de nombreux stages au *Centre International de Rencontres Artistiques* (CIRA) avec Gisèle Vienne, Christine Hassid, Pasquale Nocera... Charlyne rejoint le *Centre Chorégraphique James Carles* en 2018.

Elle y découvre la technique Reset créée par J. Carles et travaille avec M. J. Willis (ex *Alvin Ailey Cie*), A. Gruttadauria et K. Alleyne (ex *Akram Khan Cie*), Myriam Daisy, David Llari.. Elle est interprète dans *Eros* de J. Carles et *So.Ro.Rale* de Céline Nogeira.

En 2022, elle se tourne vers la pédagogie et crée son solo *Ce qui nous meut - Golem*, soutenu par le CIRA et Scènes et Territoires (Grand-Est).

Depuis 2023, elle est diplômée de pilate et donne des cours réguliers en Île-de-France.





## **Eliora VERDEIL**      *Danseuse*

Danseuse contemporaine, Eliora s'est formée au Centre Chorégraphique James Carlès de 2019 à 2022 et intègre le Jeune Ballet Toulouse Occitanie (*Journey* de Joëlle Bouvier, *So.Ro.rôle* de Céline Nogueira, *Eros* de James Carlès, *Invocations* de Jean-Guy Saintus).

Elle poursuit sa formation jusqu'en 2023, à FreeBodies à Barcelone, dirigée par Nico Ricchini et Nadine Gerspacher (*Checking Into Paradise* de Nadine Gerspacher, *Count With Me* de Nico Ricchini, *Outframed* de Clémentine Télesfort et Lisard Tranis, *Volver* de Nico Ricchini).

Actuellement, elle co-crée la pièce *Ensauvager* avec Lisa Viannay.



## **Léo SORS**      *Musicien*

Originaire de Bordeaux, Léo est diplômé de l'*Institut des Techniques du Son* de Paris en 2013. Dans la foulée, il découvre une nouvelle façon d'appréhender la musique grâce au yoga, la méditation, les approches non-duelles.

En 2017, naît le projet *VALI*, acronyme de *Voyage A L'Intérieur*, avec lequel il propose des voyages sonores (didgeridoo, bansoori, ngoni, saxophone, chant...). La même année, il rejoint une compagnie de spectacles pour enfants. En 2021, commence son aventure avec la Cie *Multitude* sur la création de *CroiTre*, et, plus récemment, le quatuor de jazz *Izar*.



## **Joël LORCERIE**      *Musicien*

Joël est un a-bruit-iste, comme il aime s'appeler : littéralement quelqu'un qui fait du bruit.

Professeur de percussions au Conservatoire à Rayonnement Régional du Grand Chalon et percussionniste au sein de l'Orchestre symphonique Victor Hugo (Bourgogne Franche-Comté), il s'inspire des sonorités du monde en y mêlant les répertoires classique, contemporain et baroque. Ce qu'il préfère par-dessus tout, ce sont les cocktails artistiques rassemblant danse, théâtre et grains de folie !





## REGARDS PRO / PRESSE

"[Les arbres] Partenaires éphémères d'un spectacle imaginé comme un rituel, une bulle de poésie pour une prise de conscience générale du patrimoine vert en ville."

-- Laurence Haxaire, Lh-Echo Production

"Un hommage aux énergies que nous côtoyons trop souvent sans nous en rendre compte. C'est la grande originalité de cette Compagnie Multitude. Faire de nous non pas des consommateurs d'un spectacle urbain, mais les participants d'une poésie multidisciplinaire. Nous métamorphoser en des êtres ouverts à ce qui nous environne et que nous ne verrions sans doute pas autrement."

-- Michel Lagrange, Poète, lauréat de l'Académie Française

### Compagnie Multitude

## Un arbre a toujours besoin d'un autre

La compagnie Multitude présente son nouveau spectacle, *Arbol'essence*, une performance unique qui vise à soutenir l'élan de la végétalisation urbaine. « Un arbre a besoin d'un autre pour communiquer », affirme l'une des artistes. En faisant des arbres des partenaires et des confidents, ce spectacle rend hommage à ces géants silencieux qui peuplent nos villes.

*Arbol'essence* invite le public à une déambulation immersive où les in-

terventions de spécialistes de renommée se mêlent harmonieusement à la danse, la musique et la peinture.

#### Chacun a son essence

Cette création artistique dévoile que chaque arbre a des caractéristiques et une personnalité propre, qu'il

s'agisse du hêtre, du bouleau, de l'if ou encore du tilleul. « Chacun à son essence et nous ne les ressentons pas de la même manière », explique la guide. Ce spectacle qui marie l'art et l'écologie nous rappelle que les arbres sont les gardiens de notre bien-être et les piliers d'un monde en harmonie.

● Julie Berthier-Carré

Pastille 35, à 10 h et 15 h.

Réservation gratuite.



La compagnie Multitude soutient l'élan de végétalisation urbaine. Photo Julie Berthier-Carré



# CALENDRIER

---

## Résidences

### 2021

26 juillet au 7 août : Les Accords du Lion d'Or, Simandre (71)  
21 septembre au 8 octobre : La Grange Rouge, Louhans (71)

### 2022

28 février au 3 mars : CNAREP Chalon dans la Rue (71)  
9 au 13 mai : La Hameau de la Brousse, Sers (16)  
20 juillet au 1er août : Espace des Arts - Scène Nationale (71)  
12 au 16 septembre : CRR du Grand Chalon (71)

### 2023

17 au 30 avril : La Fabrique (71)  
8 au 10 mai : Le Réservoir, Saint-Marcel (71)  
15 au 20 mai : Maison Jacques Copeau (21)

### 2024

30 avril au 3 mai : Espace des Arts - Scène Nationale

## Représentations

### 2022

28 juillet : *Art'cité*, Espace des Arts - Scène Nationale de Chalon-sur-Saône

### 2023

22 - 23 juillet : 4 représentations au *Festival Chalon dans la Rue, Sélection IN - Aube de la création*

### 2024

12 juin : *Scènes en Campagne au Château de Chamilly*, avec le Département de Saône-et-Loire  
10 au 13 juillet : 8 représentations *Chalon dans la Rue, Sélection OFF*  
1er septembre : Jardins d'Isis, Angoulême (16)  
28 septembre : Festi'wild, Ancien monastère de Sainte-Croix (26)



The background of the entire page is a close-up photograph of a tree trunk. The bark is rough, textured, and covered with patches of greyish-green lichen or moss. Several green ivy leaves are climbing up the trunk. A vibrant red ribbon is draped across the lower half of the image, partially obscuring the tree bark.

# CONTACT

Responsable artistique - Juliette Fabre :  
[compagniemultitude@gmail.com](mailto:compagniemultitude@gmail.com)

Production, diffusion - Aurore Lanneau :  
[prod.multitude@gmail.com](mailto:prod.multitude@gmail.com)

21, rue des Tuileries 71380 Châtenoy-en-Bresse

\* \* \*

[compagniemultitude.com](http://compagniemultitude.com)  
[lhecho-production.com/artist/arbolescence-  
juliette-fabre/](http://lhecho-production.com/artist/arbolescence-juliette-fabre/)

Facebook : Compagnie Multitude / Instagram : @multitude\_cie